



COMUNE DI BAIANO
Provincia di Avellino



PIANO URBANISTICO COMUNALE

(Lr 16/2004 - Dgr 214/2011 - Dgr 659/2007 - Lr 14/1982)

aggiornato alla Dgc n. 22 del 2/4/2016 "Esame e controdeduzioni alle osservazioni"

Stato di attuazione della pianificazione
generale ed attuativa

Tavola 31/1	Sindaco <i>Enrico Montanaro</i>	Pena
	Assessore <i>Dott. Luigi Belfatto</i>	
scala 1:5.000	Responsabile unico del procedimento <i>Dott. Ing. Carmine Liberato</i>	Titolo
	Progettista <i>Dott. Ing. Domenico Picciocchi</i>	
Aprile 2016	Consulenza scientifica <i>Dipartimento di Ingegneria Civile dell'Università di Salerno</i>	Nota
	 Consorzio Inter-Universitario per la Previsione e Prevenzione Grandi Rischi C.I.U.G.R.I. <small>Consorzio Inter-Universitario per la Previsione e Prevenzione Grandi Rischi</small>	<small>Foto: 31_1 StatoAttualeAttuazione.pdf</small>

legenda

PRG approvato con Deliberazione Consiliare n. 73 del 19 luglio 1984

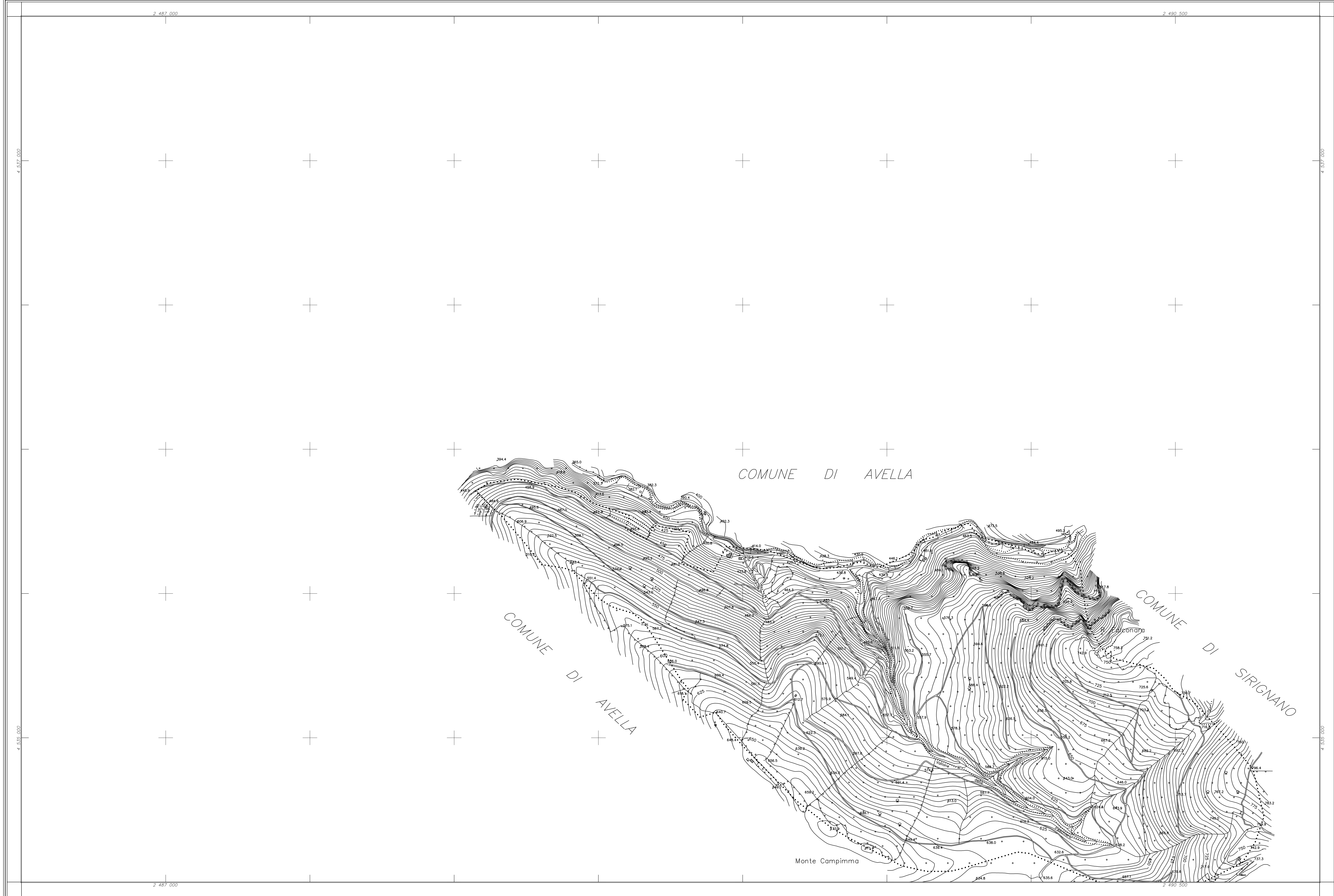
- A- riqualificazione urbana
- B- intensiva di completamento
- C- espansione urbana / piano di zona (L. 167/1962)
- D - zona produttiva
- F- zone di interesse generale
- E- zone agricole

attrezzature ai sensi del Dm 1444/1968

- s- scolastiche
- v- verde
- p- parcheggio
- ic- interesse comune

livello di trasformazione

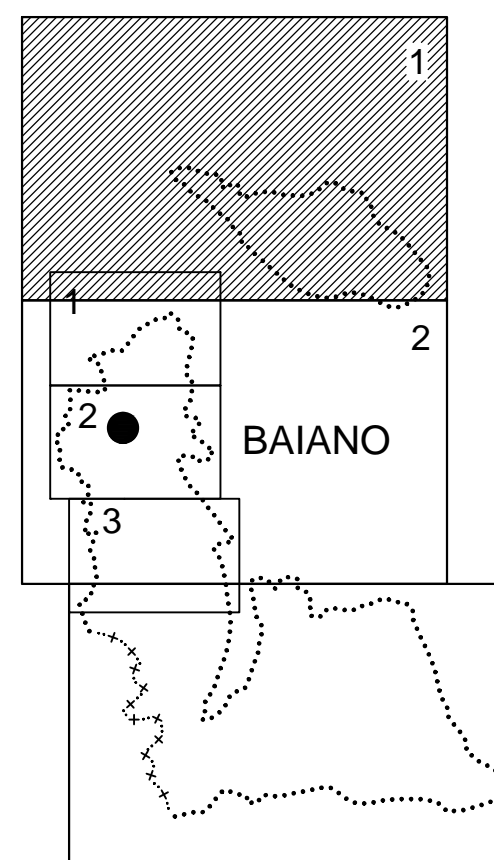
- alto
- medio
- basso o nullo



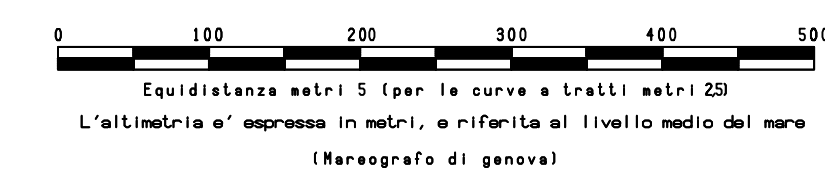
COORDINATE DEI VERTICI

	EST	NORD
N. O.	2.486.500	4.537.500
N. E.	2.491.000	4.537.500
S. O.	2.486.500	4.534.500
S. E.	2.491.000	4.534.500

RAPPRESENTAZIONE CONFORME DI GAUSS-BORGA
QUADRO D'UNIONE



SCALA 1:5000



LEGENDA:

	FERROVIA DOPPIA E SEMPLICE BINARIO		CURVE DI LIVELLO CONNETTIVE
	AUTOSTRADA, STRADA NAZIONALE		CONTORNI PUGILIFORMI
	STRADA ROSSELLE, CAVESSE		Fiume
	PONTE, TORRELLI, GALERIE		FOSSE
	STRADA IN COSTA, SENTIERI		SCOLINI, CANALE
	CASE, CHIESE, EDIF. INDUSTRIALI		SORGENTI, POZZI, FONTANILI, VASQUE
	CASE IN COSTA, PALERMI, SORVE		LIMITE DI COLTURA
	TETTOIE, BRACCIE, CAPPANNE		FRUTTETI, OLIVETI, VIGNETI, BOSCHI
	MURETTI, MARI A SECCO		MONUMENTI, PIAZZE, PIAZZE TRICE
	RECINZIONI, SIEPI		PIANTO QUOTI, QUOTA QUOTI, QUOTA COLTO
	MURI DI SOSTEGNO		SIME, SORVE, MUNICIPIO, SCUOLA, CHIESA
	SCARPEE NATURALI, ARTIFICIALI		
	ILLUM. A PIEDI, A PIEDI, A BRACCIO		

COMUNE DI BAIANO

CARTOGRAFIA NUMERICA DA RILIEVI AEROFOTOGRAMMETRICI
SCALA 1:5000

TAV. 1

Agg. n.01	Note	16/01/2007	sigla	Controllo
Rif.:	Quantità 01/03	Cartografia Comune di Baiano	scala	15000
Riprese aeree del:	18 maggio 2006	Restituzione del:	novembre - 2006	Revisione:
Eseguito da:	 INGEGNERIA TERRITORIALE - s.r.l. <small>Via dell'Industria della Ditta, San Felice a Caserta s.p.a. Società in liquidazione s.r.l. e successoria incorporazione nella ditta Domenico Zappalà</small>		Via G. Marconi, n. 85 - 81024 Maddaloni (CE) Tel. +39 0823 437472 C.C.I.A.A. di Caserta - REA 198147 Fax +39 0823 436677 P. IVA 02823920818 e-mail geomatica@geomatica.it	